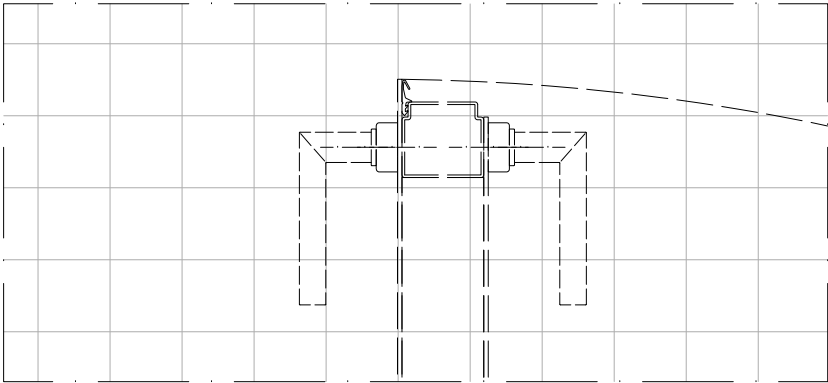
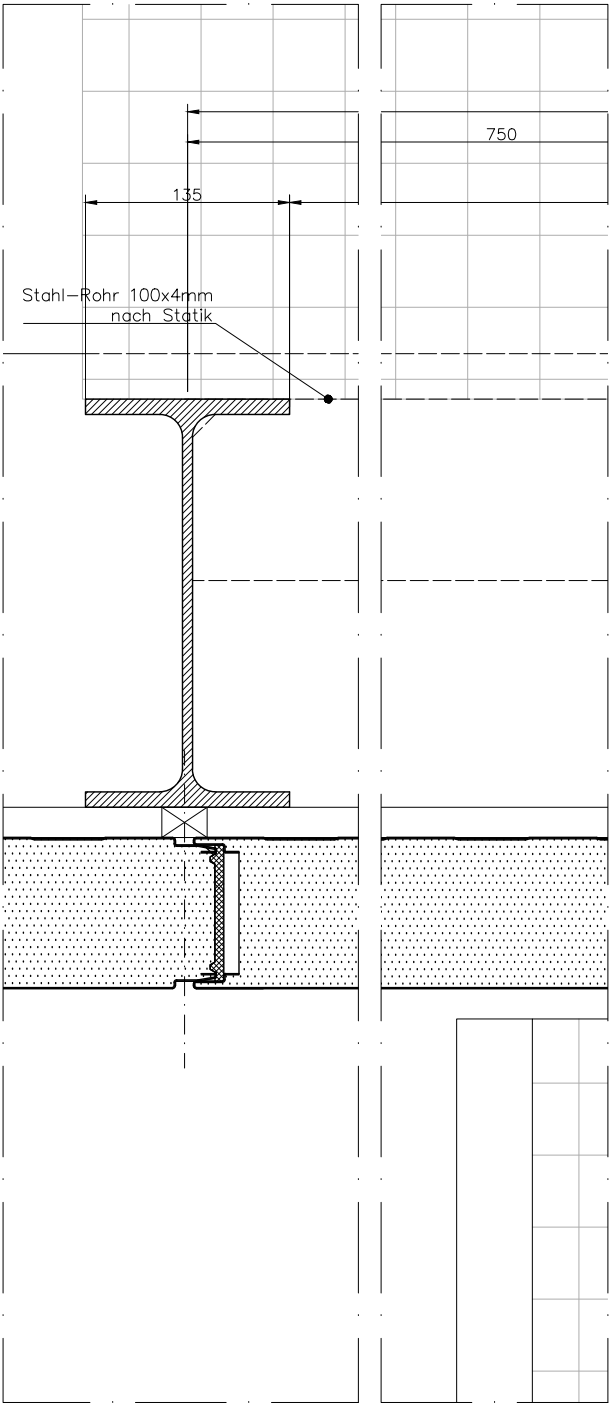


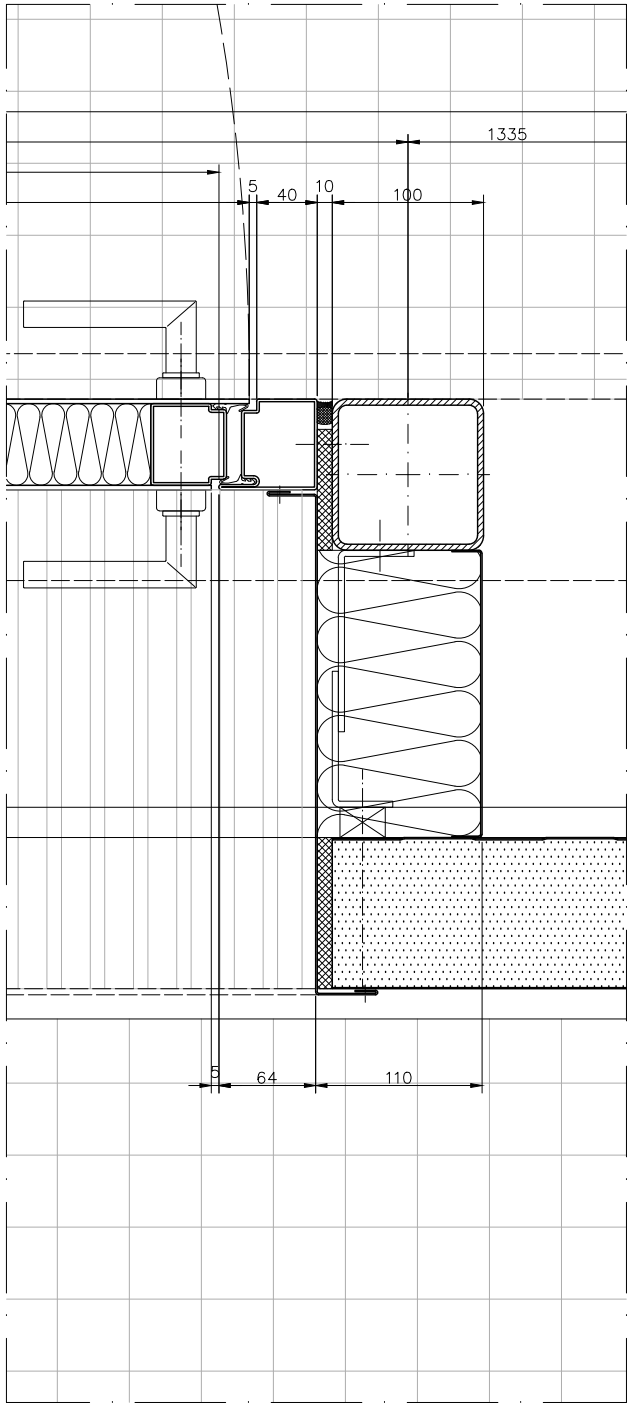
02
37.1



01
37.1



03
37.1



ACHTUNG!
Alle am Rohbau zu befestigenden partiellen Unterkonstruktionen nach Statik AN und Regelbauteile der Fassade wie Fensterprofile etc. müssen passivhauszertifiziert oder gleichwertig sein!

INDEX	ÄNDERUNG	DATUM	BEAR.
a	Korrekturen und Freigabe vom 24.04.2024	03.05.24	WM
b	Status B	07.04.25	WM

PROJEKT Kulturschule an der Europastraße	PROJ.-NR. 1903	PLANUNGSPHASE 5	BLATTGRÖSSE DIN A3	DATUM 10.01.2024
Europastraße, 45888 Gelsenkirchen	BEARBEITER WM	FACHSPARTE Fassadenplaner	MASSSTAB 1:5	STATUS INDEX B b
AUFTRAGGEBER Stadt Gelsenkirchen	PLANBEZEICHNUNG DACH, Technikzentrale, Tür, H-Schnitt			
Rathaus Buer, Goldberg Straße 12, 45894 Gelsenkirchen	PLANNUMMER KSG_706_5_DE_A_--_FAS_37.1_b_B			
PLANER HASCHER JEHL Design GmbH Kantstrasse 17, 10623 Berlin	DATEI ---			
			PDFDATEI KSG_706_5_DE_A_--_FAS_37.1_b_B.pdf	

Hinweise zur Ausführung:

- Alle Maße sind am Bau zu prüfen! Maßdifferenzen bzw. Unklarheiten sind mit der örtlichen Bauleitung vor Ausführungsbeginn zu klären.
 - Für Maßfehler haftet der Auftragnehmer!
 - Zur Bauausführung sind folgende Unterlagen zu beachten: Statik mit Positions- und Schalplänen, Ausführungszeichnungen des Architekten, der Fachplaner und der Fachfirmen. Alle Pläne gelten grundsätzlich nur mit Freigabevermerk des Architekten!
 - In allen Plänen wird nur die im weißen Bereich dargestellte Planung zur Ausführung freigegeben. Die schraffierten Überlappungsbereiche dienen ausschließlich der Information zu dem jeweils anschließenden Plan. Textangaben sowie Maßketten im schraffierten Überlappungsbereich die sich auf Bauteile im weißen Bereich beziehen, haben jedoch Gültigkeit.
- Zur Bauausführung sind folgende Unterlagen zu beachten: Statik mit Positions- und Schalplänen, Ausführungszeichnungen des Architekten, der Fachplaner und der Fachfirmen. Alle Pläne gelten grundsätzlich nur mit Freigabevermerk des Architekten!
 - In allen Plänen wird nur die im weißen Bereich dargestellte Planung zur Ausführung freigegeben. Die schraffierten Überlappungsbereiche dienen ausschließlich der Information zu dem jeweils anschließenden Plan. Textangaben sowie Maßketten im schraffierten Überlappungsbereich die sich auf Bauteile im weißen Bereich beziehen, haben jedoch Gültigkeit.
- Alle Deckendurchbrüche werden verbindlich im darüberliegenden Geschoss dargestellt. Darstellungen von Durchbrüchen in der Decke über dem dargestellten Geschoss dienen ausschließlich der Information und sind nicht verbindlich.
 - Alle Höhenangaben (Türen, UZ, BRH, Unterdecken, Wandnischen,WD) ab OK Fertigfußboden gemessen.
 - Anschlussbauteile wie Stahlträger und Dübelbefestigungen, welche später nicht mehr einsehbar sind, müssen in Edelstahl ausgeführt werden.